



75-122 pk

# MF VERREIERS

MF 9205, MF 9306Xtra, MF 9407Xtra, MF 9407S Xtra



**VAN MASSEY FERGUSON**



## Kenmerken die in elke behoefte voorzien

- 01 Compleet assortiment aanbouwdelen beschikbaar**  
voor al het uit te voeren werk.
- 02 Hydrauliek snelkoppelingen**  
voor snel, efficiënt en gemakkelijk wisselen van aanbouwdelen.
- 03 Intelligente hydrauliek**  
Alle modellen zijn standaard uitgerust met een load-sensing ventielenblok.  
Meerdere functies kunnen tegelijkertijd bediend worden.
- 04 Ongeëvenaarde hefcapaciteit**  
bij de sterke telescoopgiek - tot 7 m met 3,5 ton
- 05 Efficiënte giekvering**  
voor maximaal comfort bij transport. Verkrijgbaar op alle modellen (behalve MF 9205)
- 06 Ongekend comfort en zicht**  
De cabine van de MF 9000 serie voldoet aan de hoogste normen van comfort en bedieningsgemak, met een maximaal zicht rondom.
- 07 Nieuwe sterke en brandstofzuinige motoren**  
gemakkelijk toegankelijk voor onderhoud.
- 08 Drie te selecteren halfautomatische stuurstanden**  
voor een optimale wendbaarheid onder alle omstandigheden.

## In het kort, de modellen.

De Massey Ferguson serie verreikers behoort tot het complete pakket machines voor de landbouw, over de gehele wereld. De MF 9000 is een winnende combinatie door het moderne design en specificaties die nodig zijn voor de individuele gebruiker.

De verreiker brengt extra productiviteit dankzij de hoge specificaties en maakt dit tot een zeer belangrijke machine op de boerderij, het gehele seizoen door.

De Massey Ferguson verreiker serie begint met de compacte MF 9205 en eindigt bij de MF 9407S Xtra met telescoopgiek van 7 meter. Er is ruim voldoende koppel voor hoge prestaties in de hele serie, met standaard hydrostatische transmissie.

Model	Max. hefhoogte	Max. hefcapaciteit	Max vermogen (pk)	Type transmissie
MF 9205	5,2 m	2.200 kg	75	Hydrostatisch
MF 9306 Xtra	6,0 m	3.000 kg	100	Hydrostatisch
MF 9407 Xtra	7,0 m	3.500 kg	100	Hydrostatisch
MF 9407S Xtra	7,0 m	3.500 kg	122	Hydrostatisch

### Nieuwe kenmerken zijn o.a.

- Nieuw interieur en design. Laag draaipunt van de giek en gebogen cabine zorgen voor uitstekend zicht, terwijl de bestuurdersplaats ruim, functioneel en stil is
- Lage bedrijfskosten, economisch brandstofgebruik en eenvoudig onderhoud
- Sterke motor levert ruim voldoende koppel in veeleisende toepassingen
- Hydrostatische transmissie met vier versnellingen biedt eenvoudige en soepele bediening (alleen op Xtra modellen).
- Elk model is uitgerust met snel werkende hydrauliek voor vlot heffen en zakken van lasten

# Serieuze partner voor uw bedrijf

De serie begint met de MF 9205 compacte verreiker. Als u een kleinere machine zoekt die toch het zware werk aankan, bent u bij de MF 9205 aan het juiste adres. Zijn compacte vormgeving, lage cabine en uitstekende manoeuvreerbaarheid verzekeren ongekend hoge prestaties in nauwe ruimten, zoals smalle schuren of lage pluimveestallen. Laat u niet misleiden door zijn afmetingen - de MF 9205 heeft een aantal kenmerken gemeen met zijn grotere broers, plus het voordeel van een compacte bouw.



## MF 9205



De max. hefhoogte is niet minder dan 5,2 meter, waardoor hij geschikt is voor het uitvoeren van vele verschillende taken op het bedrijf.



Dankzij de uitstekende wendbaarheid kunt u uw werkdagen maximaal productief gebruiken. Ruime cabine en comfortabele bestuurdersplaats met volledig proportionele joystick voor eenvoudige bediening.



Perfect voor werken in nauwe ruimten. De compacte vormgeving betekent dat dit model in zeer nauwe doorgangen en ruimten kan werken, zonder afbreuk te doen aan zicht rondom en wendbaarheid.





Elk model in de nieuwe Massey Ferguson verreiker serie levert hoge prestaties wanneer u die het meest nodig hebt. Met een motorvermogen tot 122 pk beschikt elk model over het benodigde vermogen en duurzaamheid voor het zwaarste werk. De MF 9000 serie is een serieuze machine die al snel onmisbaar zal zijn op uw bedrijf. Snelheid, wendbaarheid en kracht zijn enkele van de hoofdkenmerken waardoor dit de ideale veelzijdige partner voor uiteenlopende bedrijven is.

Doordat elke taak moeiteloos en efficiënt wordt uitgevoerd, levert de MF 9000 serie u de optimale toegankelijkheid en wendbaarheid die u nodig hebt. De serie biedt bovendien grotere hefhoogte, grotere reikwijdte en de mogelijkheid om zwaardere lasten op te tillen. Gecombineerd met het juiste aanbouwdeel bereikt de MF 9000 serie de hoogste prestaties in een reeks verschillende toepassingen op en rond het bedrijf.

Zo is hij zeer geschikt als lader, waarvoor een grote stroom hydrauliekolie nodig is, maar ook voor transport toepassingen tot 40 km/h, waarbij vermogen en comfort belangrijk zijn. Elke verreiker biedt indrukwekkende mogelijkheden, of u nu balen stapelt of ruwvoer verplaatst. De nieuwe serie biedt ook een uitstekend en onmisbaar zicht rondom dankzij het nieuwe ontwerp van de cabine, waardoor de bestuurder ongehinderd en in volledige veiligheid kan werken.

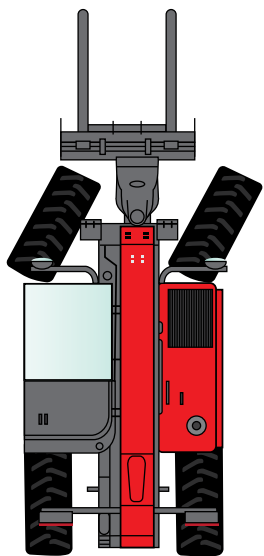
### Vormgeving van giek en chassis

De nieuwe, slanke mast met kortere totale lengte verzekert stabiliteit en uitstekende wendbaarheid wanneer u die het meest nodig hebt, terwijl hij beschikt over de benodigde duurzaamheid voor de zwaarste landbouwtoepassingen. Het lagere giekdraaipunt geeft een onbelemmerd zicht rondom de gehele machine, zodat veilig en productief kan worden gewerkt.

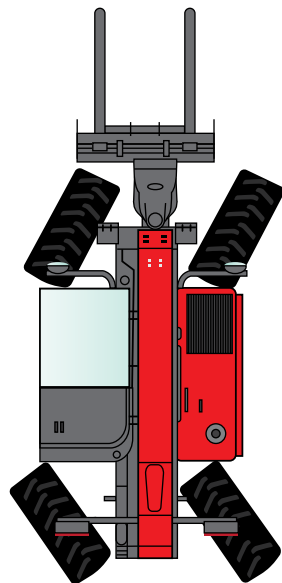
Giekvering is als optie verkrijgbaar. Deze zorgt voor een aanzienlijk hoger comfort voor de bestuurder, bijvoorbeeld bij het trekken van een grote aanhanger met stro met 40 km/h over de weg.



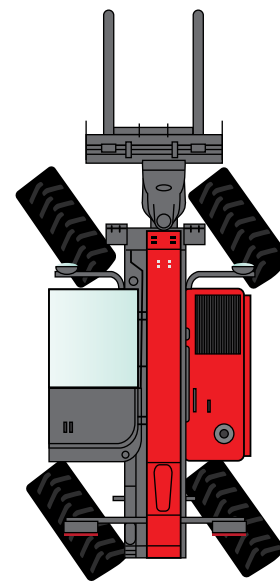
Het chassis is zeer smal, zodat een maximale stuurhoek wordt bereikt.



**Tweewiel stuurstand**  
- voor transport en rijden met hoge snelheid.



**Vierwiel stuurstand**  
- voor de kleinst mogelijke draaicirkel.



**Krab stuurstand (hondengang)**  
- voor efficiënt ophogen en nivelleren, alsmede werken naast muren en in nauwe ruimten.

## Stuurfuncties

Alle modellen hebben drie te selecteren stuurstanden: tweewiel, vierwiel en krab, zodat onder alle omstandigheden een optimale wendbaarheid wordt verkregen.

Het omschakelen tussen de verschillende standen is zeer eenvoudig. Selecteer de gewenste stuurstand m.b.v. een schakelaar in de cabine en die stand wordt direct geactiveerd.

## Behandeling van materialen veel gemakkelijker dankzij modern ergonomisch ontwerp



### Bestuurdersplaats

De uitstekende bestuurdersplaats bestaat uit een ruim cabine-interieur met zeer goed zicht rondom en een laag geluidsniveau. De cabine is zeer ergonomisch ingedeeld; de bedieningsorganen en instrumenten zijn gemakkelijk te gebruiken en zijn speciaal ontworpen om het werk te vereenvoudigen. De nieuwe multifunctionele joystick zit direct onder handbereik, zodat efficiënt, snel en gemakkelijk wordt gewerkt en een hoge productiviteit wordt bereikt. Het digitale display op het dashboard toont waardevolle informatie, zoals maximum snelheid en stroom van hydrauliekolie, gewerkte uren, rijnsnelheid of motortoeren, giekhoek, snelheidsregeling en buitenwerkende hydrauliek.



### Multifunctionele joystick

De multifunctionele joystick is zo geplaatst dat hij als vanzelf in de hand valt en is uitgerust met alle belangrijke bedieningselementen voor giek en aanbouwdelen.

### Joystick bediening

- 01 en 02 Dashboard display instellingen
- 03 Giek uitschuiven/intrekken
- 04 3e functie
- 05 Giekvering (optie)
- 06 Optionele selectie van vooruit, neutraal, achteruit





### Bestuurdersplaats

Wij nemen het comfort van de bestuurder heel serieus. We hebben er altijd een prioriteit van gemaakt dat de bestuurder tevreden moet zijn over de indeling en het ontwerp van het interieur van de machine. De gebogen vorm van de nieuwe cabine en het lage draaipunt van de mast zorgen voor een ongekend zicht rondom, met name naar de achterkant, wat vooral een voordeel is bij werken in nauwe ruimten. Een onbelemmerd zicht op het aanbouwdeel aan de giek verzekert veilig en precies laden en lossen, waardoor balen of pallets gemakkelijker op hoge werkhoogte kunnen worden geplaatst.



## Krachtige, precieze hydrauliek

### Intelligente hydrauliek

Het krachtige en constant werkende hydraulische systeem is onmisbaar voor het dagelijkse gebruik van de verreiker. Alle modellen zijn uitgerust met een load-sensing ventielenregelsysteem.

Alle functies zijn elektro-hydraulisch en proportioneel dankzij de load-sensing hydraulische ventielen. Het is zeer precies en gemakkelijk te bedienen en bovendien kan de bestuurder 3 functies tegelijk gebruiken, zodat hij sneller en dus productiever kan werken.

De hydrauliek oliestroom is in de hele serie optimaal, met 100 l/min op alle modellen behalve de MF 9407 S, die een topklasse oliestroom van 190 l/min heeft.

De load-sensing pomp op het MF 9407 S model levert 190 liter olie per minuut, zodat ook bij lage motortoeren uitstekende prestaties worden bereikt. Daardoor kunt u met veel lagere toerentallen werken, bij een lager brandstofverbruik en kunt u rekenen op veel kortere werkcyclussen. De load-sensing pomp levert alleen olie als er hydraulisch vermogen wordt gevraagd. Dit voorkomt onnodig warm worden van de olie en vermogensverlies. Indien nodig is het volledige volume aan olie direct beschikbaar.



Aan- en afkoppelen is eenvoudig, dankzij het snelkoppelingenblok en het drukontlastsysteem.



De geïntegreerde, onder druk af te koppelen snelkoppelingen zijn praktisch aan de giekoppeling bevestigd, zodat aanbouwdelen snel, efficiënt en gemakkelijk worden aan- en afgekoppeld.

# Grote oliestroom tot max.



Giekbediening met kwaliteits componenten: 4 elektrohydraulische load-sensing regelventielen, waarmee de bestuurder gelijktijdig 3 functies met hoge precisie kan bedienen. De olie gaat precies daarheen waar de bestuurder 'm wil hebben - niet zomaar ergens naartoe. De optionele giekvering geeft een uitstekend comfort in alle transport toepassingen.



De load-sensing pomp op het MF 9407S model levert een topklasse 190 liter olie per minuut.

# 190 liter per minuut

## Soepel te bedienen transmissie



- Hydrostatische transmissie maakt zeer precies en soepele bediening en gebruik van de machine mogelijk
- Unieke 4 versnellingen (2 mechanisch en 2 hydraulisch) bieden de bestuurder de meest precieze bediening bij het behandelen van materialen
- Kies de beste versnelling voor ergonomische bediening van de machine
- Uitstekende prestaties op de weg dankzij twee echte mechanische versnellingen



### Transmissie

De hydrostatische versnellingsbak met twee versnellingen biedt eenvoud en soepele bediening, alsmede hoge prestaties en capaciteiten. De maximum rijsnelheid bedraagt 40 km/h. Er zijn twee mechanische versnellingen beschikbaar, zodat de bestuurder de beste snelheid voor de toepassing kan kiezen en bij transport uitstekende prestaties worden bereikt.

Er is ook een gemakkelijk in te stellen kruipfunctie, voor werk dat een lage rijsnelheid en hoog motortoerental vereist. Deze functie geeft een hogere precisie en controle bij werk zoals vegen, ruwvoer verdelen en stro verspreiden.

## Overzichtelijke motor

Uitgekiende technieken en ontwerpen betekenen dat u met een MF 9000 serie verreiker over de beste functies kunt beschikken. De sterke en efficiënte motor, transmissie met hoge prestaties en precisiehydrauliek verzekeren u van een betrouwbare partner voor al het werk dat op uw bedrijf gedaan moet worden.



- Onderhoudsarme motor met hoge prestaties
- Sterk en efficiënt
- De motor ligt evenwijdig aan de giek, zodat hij uitstekend bereikbaar is voor inspectie van het motorcompartiment
- Overzichtelijke techniek voor een productievere werkdag
- Optionele omkeerbare koelfan voor eenvoudige reiniging van de radiator



### Motor

Elk model is uitgerust met een sterke en efficiënte motor, die ruim voldoende koppel levert voor toepassingen die veel trekkracht en power vereisen. Het grotere en verbeterde ontwerp van het motorkoelsysteem garandeert continu hoge prestaties in veeleisende toepassingen en nauwe ruimten. De motor is nu in lengterichting gemonteerd, waardoor ruimte is gecreëerd zodat de giek vanuit de cabine gezien het zicht niet belemmert. Bovendien is de motor nu gemakkelijk toegankelijk voor service en onderhoud.

De MF 9000 serie wordt al snel een vitaal onderdeel van uw werkdag ...



Onze verreikers zijn speciaal gebouwd om hard te werken. Als u een snelle, compacte oplossing voor vele toepassingen nodig hebt, bent u bij de MF 9000 serie aan het goede adres.

- Silage en vuil oppakken, balen en zakken kunstmest optillen, voer verplaatsen en stallen uitmesten
- Er is een ruime keuze in aanbouwdelen voor de MF verreiker, zoals een balenvork, balenklem, palletvork en bak
- Sterke en precieze hydrauliek maakt zware lasten eenvoudig te hendelen
- Werken in nauwe ruimten is vaak lastig. MF verreikers zijn zeer wendbaar met drie verschillende stuurstanden en als optie is de MF 9205 compacte machine verkrijgbaar. Alle flexibiliteit die u nodig hebt - totaal zicht rondom en precisie behandeling
- Minimale service nodig, dus maximaal inzetbaar!

## Het essentiële Xtra op uw bedrijf



## ONDERHOUD

Het onderhoud van uw Massey Ferguson verreiker is eenvoudig. Dankzij de goed geplaatste onderhoudspunten kan service snel en gemakkelijk plaatsvinden.



Aan de zijkant te openen motorkap maakt motor, luchtfilter, koelsysteem en airconditioningsysteem zeer gemakkelijk bereikbaar voor snel onderhoud op de belangrijkste punten.



Het luchtfilter is eenvoudig uitneembaar voor controle en reiniging. Desgewenst is er ook een optionele omkeerbare koelfan verkrijgbaar. Druk de schakelaar in en de koelfan gaat andersom draaien, zodat stof, kaf en ander materiaal dat op de koelingen is gaan zitten eruit wordt geblazen.

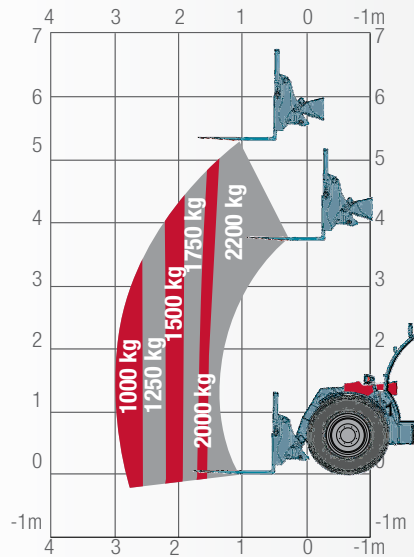


Op de grond staand kunt u de motorkap gemakkelijk optillen om de motor en radiator te controleren. Alle gebruikelijke onderhoudspunten van motor, hydrauliek en transmissie zijn eenvoudig te vinden voor simpel en snel onderhoud, zodat de machine maximaal inzetbaar blijft.

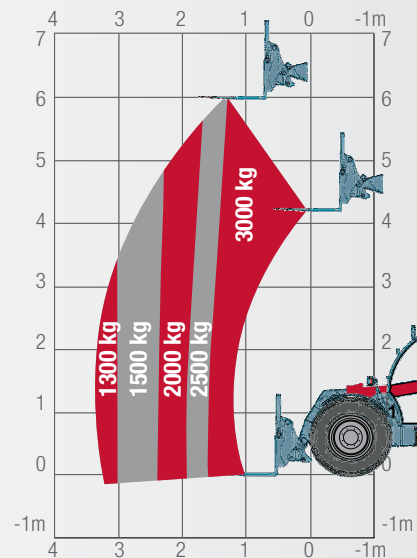


# Hefcapaciteiten

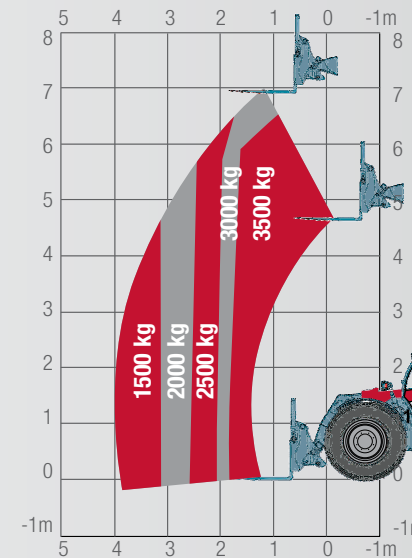
MF 9205



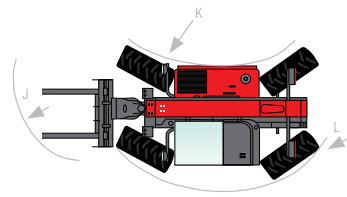
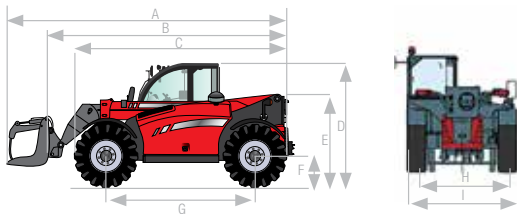
MF 9306 Xtra



MF 9407 Xtra en MF 9407 S Xtra



De illustraties van de hefcapaciteiten laten duidelijk zien dat elk model een uitstekende hefcapaciteit in zijn respectievelijke klasse heeft.



		MF 9205	MF 9306 Xtra	MF 9407 Xtra			MF 9205	MF 9306 Xtra	MF 9407 Xtra
A	mm	5330	5874	6074	H	mm	1485	1895	1895
B	mm	4145	4669	4869	I	mm	1840	2300	2300
C	mm	4000	4145	4145	J	mm	4280	4805	4970
D	mm	1985	2374	2374	K	mm	3170	3714	3714
E	mm	1553	1752	1752	L	mm	1500	1092	1092
F	mm	430	560	560					
G	mm	2300	2870	2870					

# Technische gegevens, standaard

	MF 9205	MF 9306 Xtra	MF 9407 Xtra	MF 9407S Xtra
<b>Lader prestaties</b> (norm EN 1459: 1998 bijlage B)				
<b>Max. hefcapaciteit</b>				
op grondhoogte kg	2.200	3.000	3.500	3.500
op max. hefhoogte kg	2.200	3.000	3.500	3.500
op lastconfiguratie 2 m lengte en 4 m hoogte kg	1.500	2.000	3.000	3.000
Uitbreekkracht	2.100	3.600	6.200	6.200
Max. hefhoogte m	5,2	6	7	7
Reikwijdte naar voren - mast uitgeschoven m	3	3,4	4	4
<b>Hydraulisch systeem</b>				
Mast - capaciteit tandwielpompe liter/min	85	100	100	190
<b>Transmissie</b>				
Type	Hydrostatisch			
Mechanische versnellingen	-	2	2	2
Hydraulische versnellingen	2	2	2	2
Rijsnelheid 1e versnelling* km/h	7	6	6	6
Rijsnelheid 2e versnelling* km/h	25	12	12	12
Rijsnelheid 3e versnelling* km/h	-	18	18	18
Rijsnelheid 4e versnelling* km/h	-	40	40	40
<b>Motor</b>				
Cilinderinhoud/aantal cilinders liter/aantal	3,8/4	3,6/4	3,6/4	3,6/4
Inspuiting	Mechanisch	Common rail	Common rail	Common rail
ISO pk bij 2200 tpm	75	100	100	122
Max. koppel (ISO 14396) Nm	274	410	410	480
<b>Banden</b>				
Standaard	325/70 R 18	400/80R24	400/80R24	400/80R24
Optie	-	500/70R24	500/70R24	500/70R24
<b>Remmen</b>				
Natte-schijvenremmen				
Voor- en achteras als 40 km/h gespecificeerd				
Gewicht zonder werktuig kg	4695	6110	7130	7130
Brandstoftank capaciteit liter	91	138	138	138
<b>Cyclustijden</b>				
Mast geheven (seconden)	4,7	6,9	8	4,9
Mast uitgeschoven (seconden)	5,7	5,4	7,1	4,8
Bak ingekruild (seconden)	2	3	3	2,3

\* Bij voor max. rijsnelheid gespecificeerde machine

	MF 9205	MF 9306 Xtra	MF 9407 Xtra	MF 9407S Xtra
<b>Hydrauliek</b>				
Alle hydrauliekfuncties proportioneel en elektrohydraulisch	•	•	•	•
Leidingeinde hydrauliek	•	•	•	•
Mechanische werktuigaankoppeling	•	•	•	•
<b>Transmissie</b>				
Hydrostatisch	•	•	•	•
Inch-pedaal	•	•	•	•
Snelheidsregelsysteem	•	•	•	•
<b>Motor</b>				
Automatische hoofdschakelaar	-	•	•	•
<b>Besturing</b>				
Drie stuurstanden met handmatig richten	•	-	-	-
Drie stuurstanden met handmatig richten	-	•	•	•

## Opties

	MF 9205	MF 9306 Xtra	MF 9407 Xtra	MF 9407S Xtra
Vooruit/neutral/achteruit selectie op joystick	-	•	•	•
Hydraulische werktuigaankoppeling	•	•	•	•
Omkeerbare koelfan	-	•	•	•
Hydraulische haak	•	•	•	•
Mastvering	-	•	•	•
Airconditioning	•	•	•	•
Antenne en luidsprekers	•	•	•	•
Dakruitwischer	•	•	•	•
Luchtgeveerde stoel	-	•	•	•
Werklampen	•	•	•	•
<b>Werktuigen</b>				
Graafbak	•	•	•	•
Bak voor licht materiaal	•	•	•	•
Palletvork	•	•	•	•
Grijperbak	•	•	•	•
Grijpervork	•	•	•	•
Balenklem	•	•	•	•

Wij hebben ons uiterste best gedaan ervoor te zorgen dat de informatie in deze publicatie zo accuraat en recent mogelijk is. Er kunnen echter onnauwkeurigheden, onjuistheden of weglatingen in voorkomen en technische specificaties kunnen op elk moment zonder voorafgaande kennisgeving worden gewijzigd. Derhalve dient u vóór elke aankoop te informeren naar de juiste specificaties bij uw Massey Ferguson dealer of distributeur.



# MASSEY FERGUSON

**A world of experience. Working with you.**



facebook.com/MasseyFergusonNL  
twitter.com/MasseyFergusonNL  
youtube.com/MasseyFergusonNL  
ustream.tv/channel/AGCOchat  
blog.agcocorp.com



MASSEY FERGUSON is een wereldwijde merknaam van AGCO.  
© AGCO Limited, 2013 | 15604/0913 | Dutch/0614



Verantwoord bosbeheer



Postbus 113, 7200 AC Zutphen  
☎ (0575) 591911, 📠 (0575) 516758  
<http://www.mechatrac.nl>  
email: [info@mechatrac.nl](mailto:info@mechatrac.nl)

[www.masseyferguson.nl](http://www.masseyferguson.nl)